

BUSINESS PARK HOTEL

Résidence-Hôtel
Avenue du Mont Blanc
01710 THOIRY - (Genève)

REALISATION:

SCI BUSINESS PARK HOTEL

SUITE

Lot n°	1.31			
Niveau	R+1			

1.02/1.04/1.06/1.08/1.10/1.12/1.14/1.20/
1.22/1.24/1.29/1.31

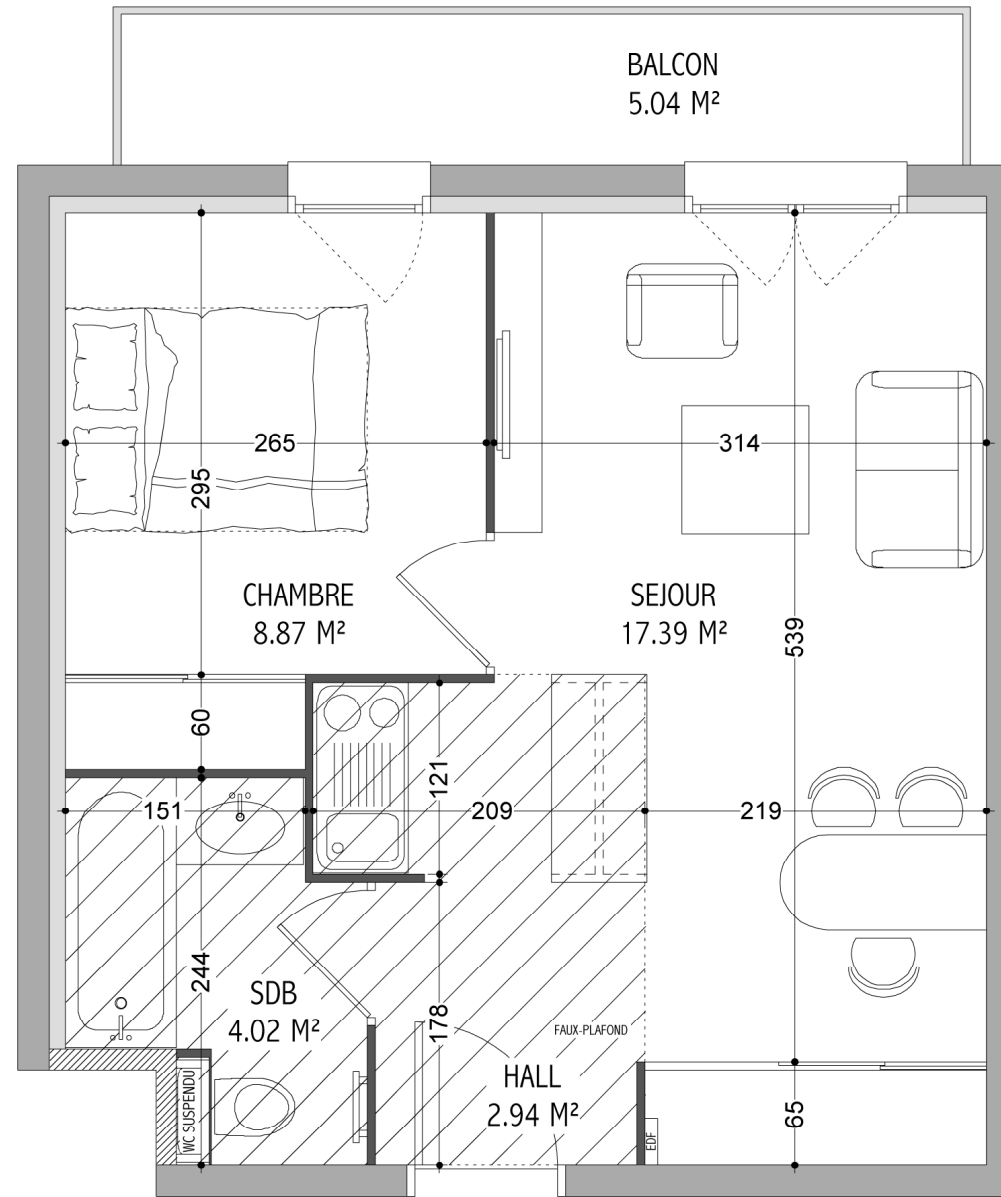
SURFACE HABITABLE 33,22 m²

SURFACE BALCON 5,04 m²

SCHEMA Architectes
Bernard SCHEM architecte dplg
12, chemin Claude Debussy
69120 VAULX-EN-VELIN
Tél: 04 37 45 02 78

Henrique ESPERANCA
architecte dplg
131, rue Moncey
69003 LYON
Tél: 04 78 95 23 29

CE PLAN EST SUCCEPTIBLE DE MODIFICATIONS DUES AUX IMPERATIFS ADMINISTRATIFS,
AUX CONTRAINTES TECHNIQUES DE CONSTRUCTIONS ET AUX TOLERANCES D'EXECUTION.
LES RETOMBÉES, SOFFITES, FAUX-PLAFONDS ET CANALISATIONS NE SONT PAS FIGURÉS



29 MAI 2008

