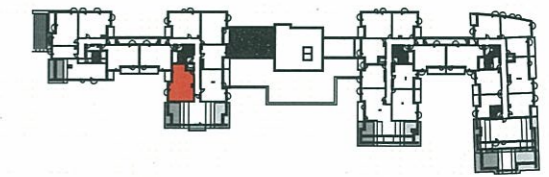


Route des Queyrets - 05330 SAINT-CHAFFREY



TYPE	T3
APPARTEMENT	N°C301
BATIMENT - NIVEAU	C - 04

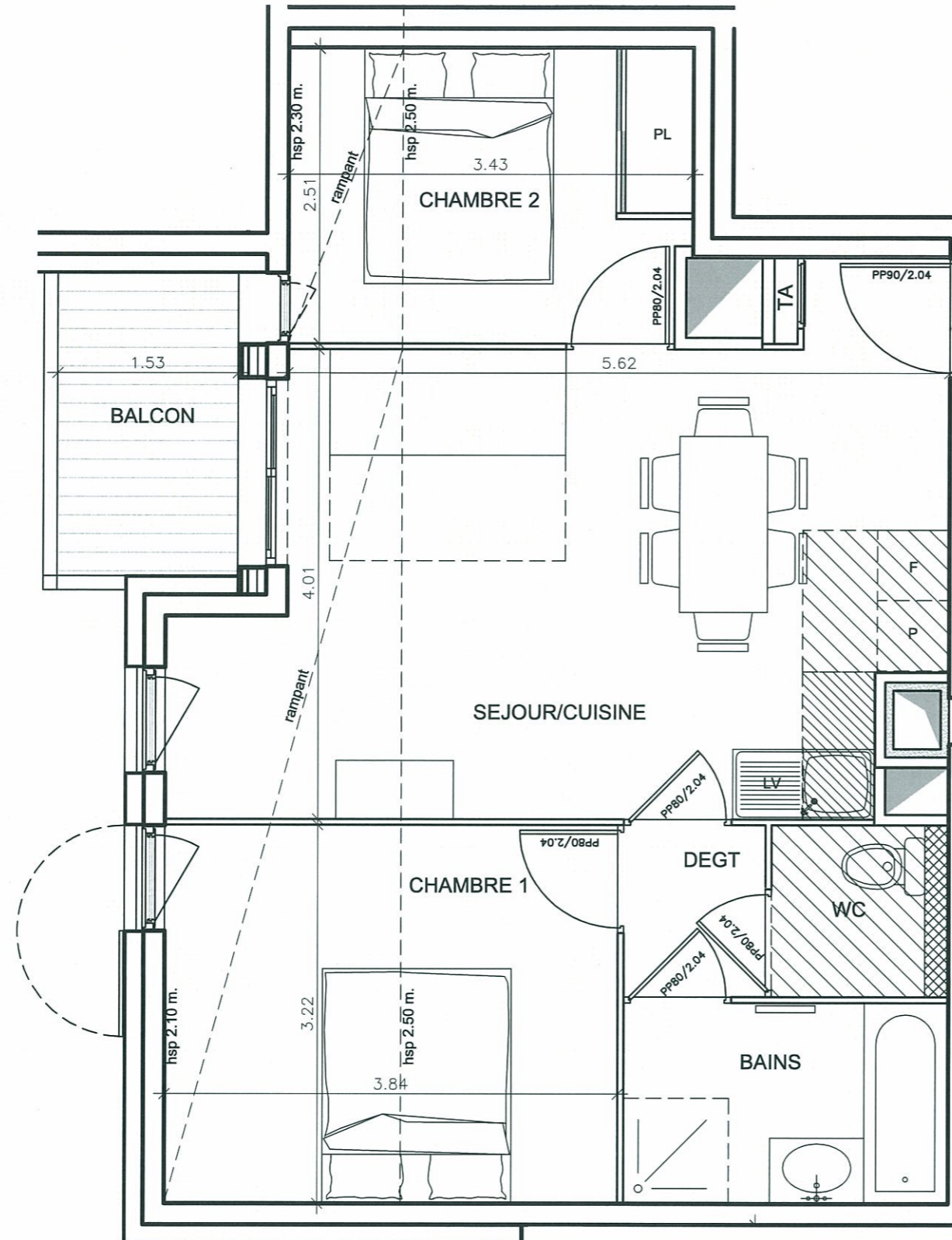
**SURFACES HABITABLES**

HALL	
SEJOUR + CUISINE	24.60m²
CHAMBRE 1	12.35m²
CHAMBRE 2	8.40m²
CABINE	
SALLE DE BAINS	4.70m²
SALLE D'EAU	
WC	2.15m²
DEGAGEMENT	1.75m²
<b>TOTAL HABITABLE :</b>	<b>53.95m²</b>

**SURFACES ANNEXES**

TERRASSE	
BALCON	3.90m²
DATE	14-11-2011
FICHER INFO.	1008-PRO-1123

CHAMBRE ET VIBERT ARCHITECTES



Le mobilier est figuré à titre indicatif. Les retombées, soffites, faux-plafonds et radiateurs ne sont pas indiqués.

Les cotes, les surfaces, les gaines et les soffites sont susceptibles de modifications dues aux impératifs administratifs, aux contraintes techniques de construction et aux tolérances d'exécution.