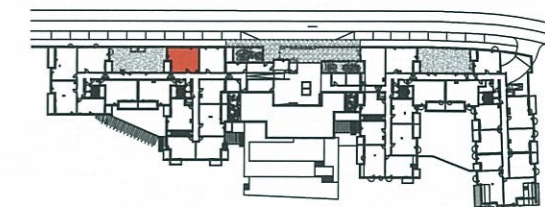


Route des Queyrets - 05330 SAINT-CHAFFREY



TYPE	T2C
APPARTEMENT	N°C207
BATIMENT - NIVEAU	C - 03

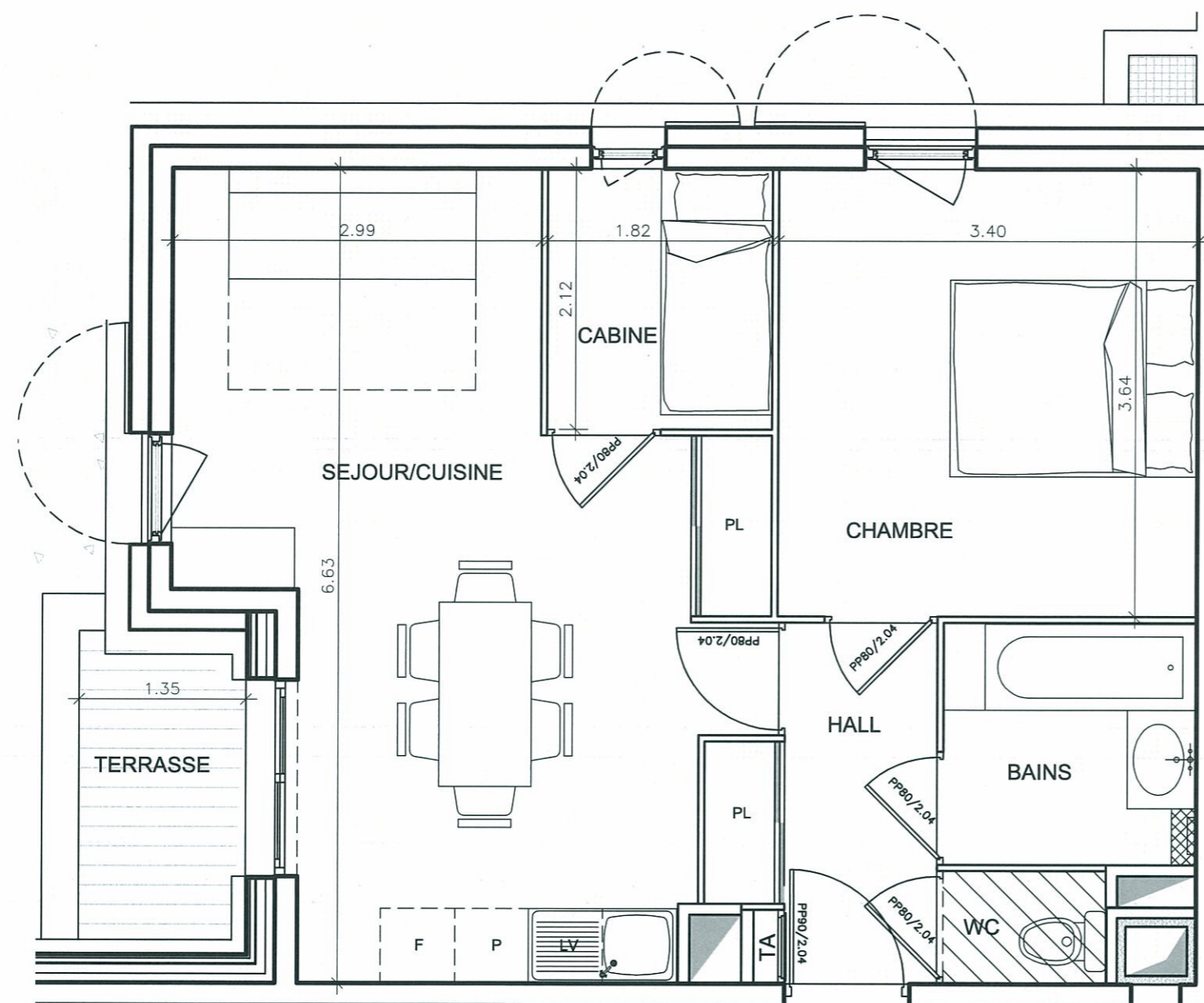
**SURFACES HABITABLES**

HALL	4.60m <sup>2</sup>
SEJOUR + CUISINE	23.55m <sup>2</sup>
CHAMBRE 1	12.35m <sup>2</sup>
CHAMBRE 2	
CABINE	3.80m <sup>2</sup>
SALLE DE BAINS	4.00m <sup>2</sup>
SALLE D'EAU	
WC	1.20m <sup>2</sup>
DEGAGEMENT	
<b>TOTAL HABITABLE :</b>	<b>49.50m<sup>2</sup></b>

**SURFACES ANNEXES**

TERRASSE	3.05m <sup>2</sup>
BALCON	
DATE	14-11-2011
FICHER INFO.	1008-PRO-1023

CHAMBRE ET VIBERT ARCHITECTES



Le mobilier est figuré à titre indicatif. Les retombées, soffites, faux-plafonds et radiateurs ne sont pas indiqués.

Les cotes, les surfaces, les gaines et les soffites sont susceptibles de modifications dues aux impératifs administratifs, aux contraintes techniques de construction et aux tolérances d'exécution.