

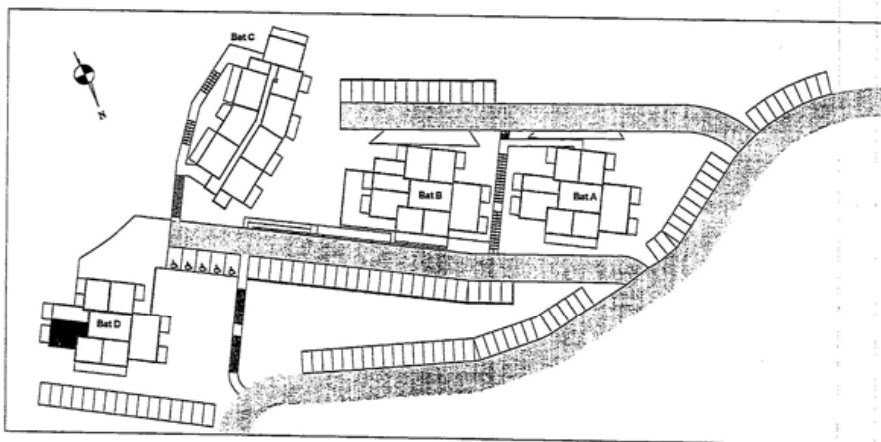
SCI  
Résidence les  
Gentianes

RESIDENCE  
"Les Gentianes"  
Commune de Puy-St-Vincent  
05 209

## LOGEMENT N°36

Bâtiment D  
TYPE T2

ETAGE -2	
ETAGE -1	
REZ DE CHAUSSEE	
ETAGE 1	
ETAGE 2	



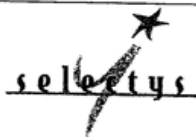
### SURFACE HABITABLE (m²)

Entrée	3.25
Séjour + coin cuisine + pl	18.28
Chambre 1+ pl	8.00
Coin nuit + pl	5.44
Bains	2.75
wc	1.12

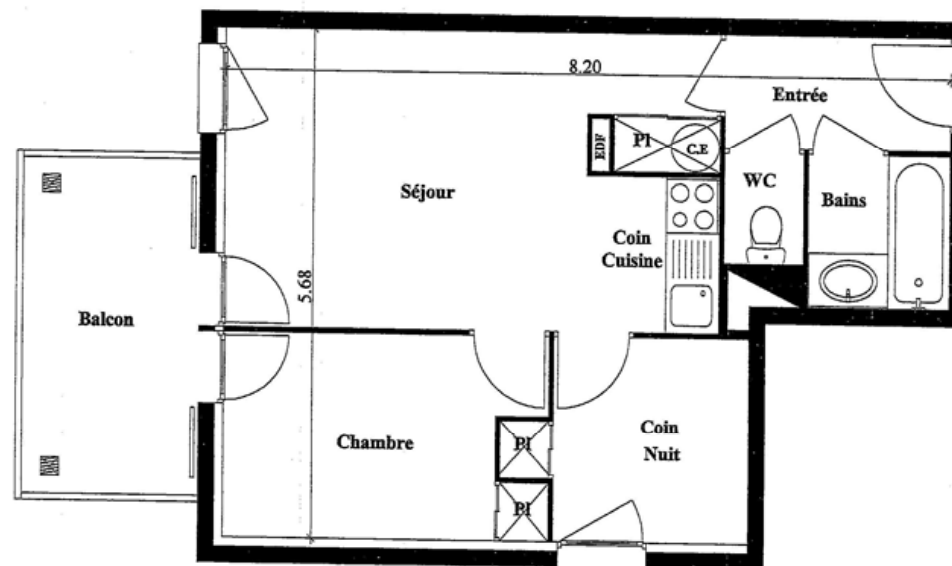
Total **38.84**

### SURFACE ANNEXE

Terrasse - Balcon 7.90



"Spécialiste de l'immobilier de Montagne"  
Tel: 04.92.565.765  
Internet: www.selectys.com



**Jacquet**  
Architectes  
31 Rue BELLECOMBE  
69006 LYON

LA SOCIETE SE RESERVE LA POSSIBILITE D'APPORTER  
LES MODIFICATIONS QUI SERAIT DUES A DES  
IMPERATIFS D'ORDRE TECHNIQUE, ADMINISTRATIF, OU NORMATIF.