

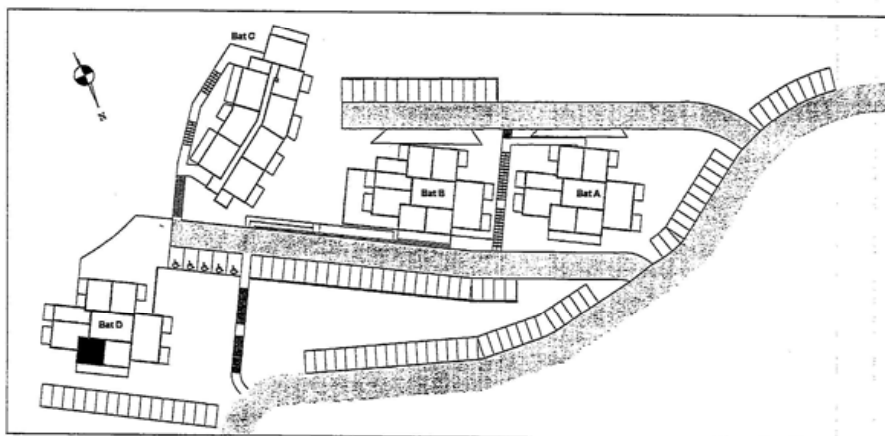
SCI  
Résidence les  
Gentianes

RESIDENCE  
"Les Gentianes"  
Commune de Puy-St-Vincent  
05 209

## LOGEMENT N°35

Bâtiment D  
TYPE T2

ETAGE -2	
ETAGE -1	
REZ DE CHAUSSEE	
ETAGE 1	
ETAGE 2	



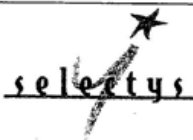
### SURFACE HABITABLE (m²)

Entrée + pl	4.06
Séjour + coin cuisine	17.18
Chambre + pl	7.46
Coin nuit + pl	2.73
Bains	2.74
WC	1.21

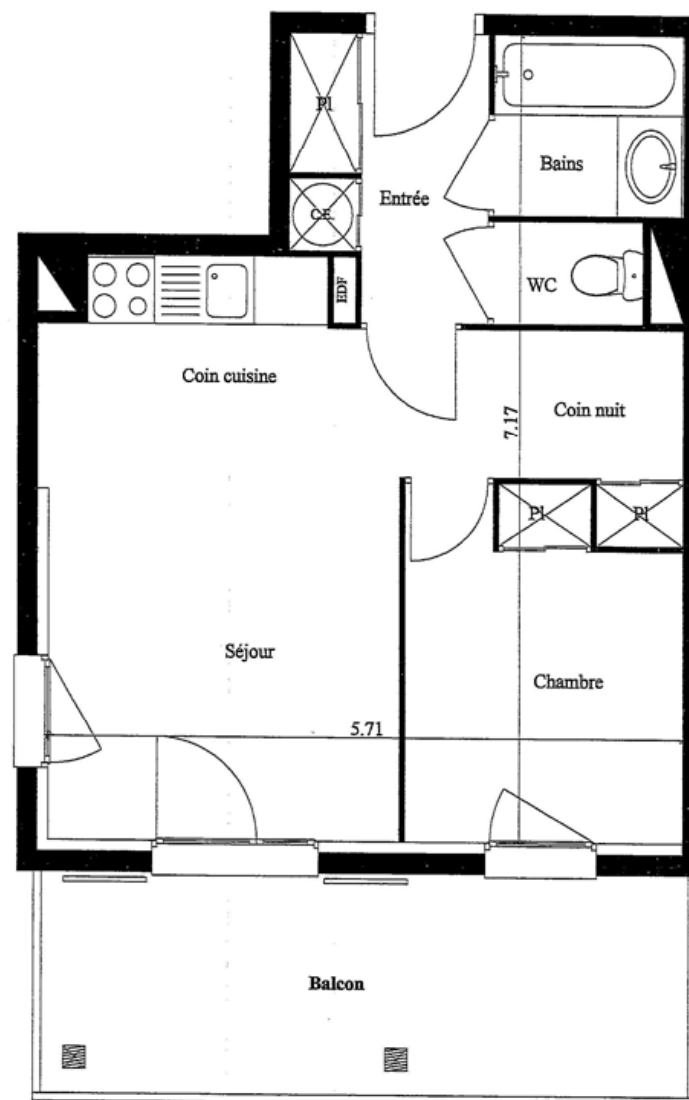
Total 35.38

### SURFACE ANNEXE

Terrasse - Balcon 11.17



"Spécialiste de l'immobilier de Montagne"  
Tel: 04.92.565.765  
Internet: www.selectys.com



**Jacquet**  
Architectes  
31 Rue BELLECOMBE  
69006 LYON

LA SOCIETE SE RESERVE LA POSSIBILITE D'APPORTER  
LES MODIFICATIONS QUI SERAIT DUES A DES  
IMPERATIFS D'ORDRE TECHNIQUE, ADMINISTRATIF, OU NORMATIF.