

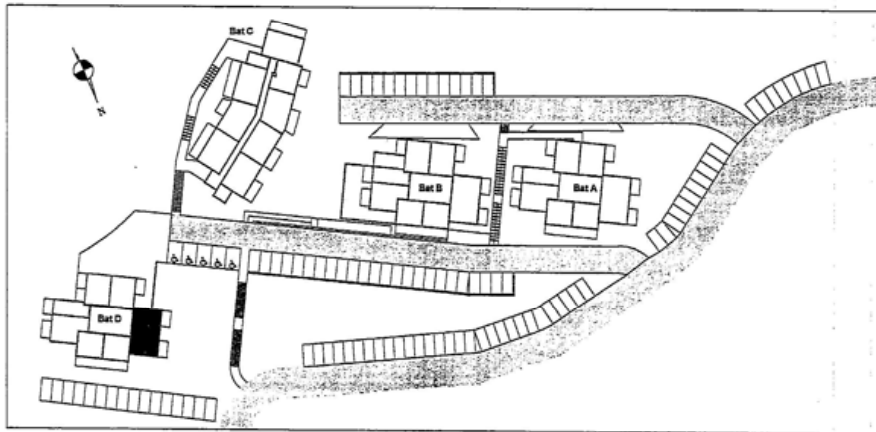
SCI
Résidence les
Gentianes

RESIDENCE
"Les Gentianes"
Commune de Puy-St-Vincent
05 209

LOGEMENT N°33

Bâtiment D
TYPE T4

ETAGE -2	
ETAGE -1	
REZ DE CHAUSSEE	
ETAGE 1	
ETAGE 2	



SURFACE HABITABLE (m²)

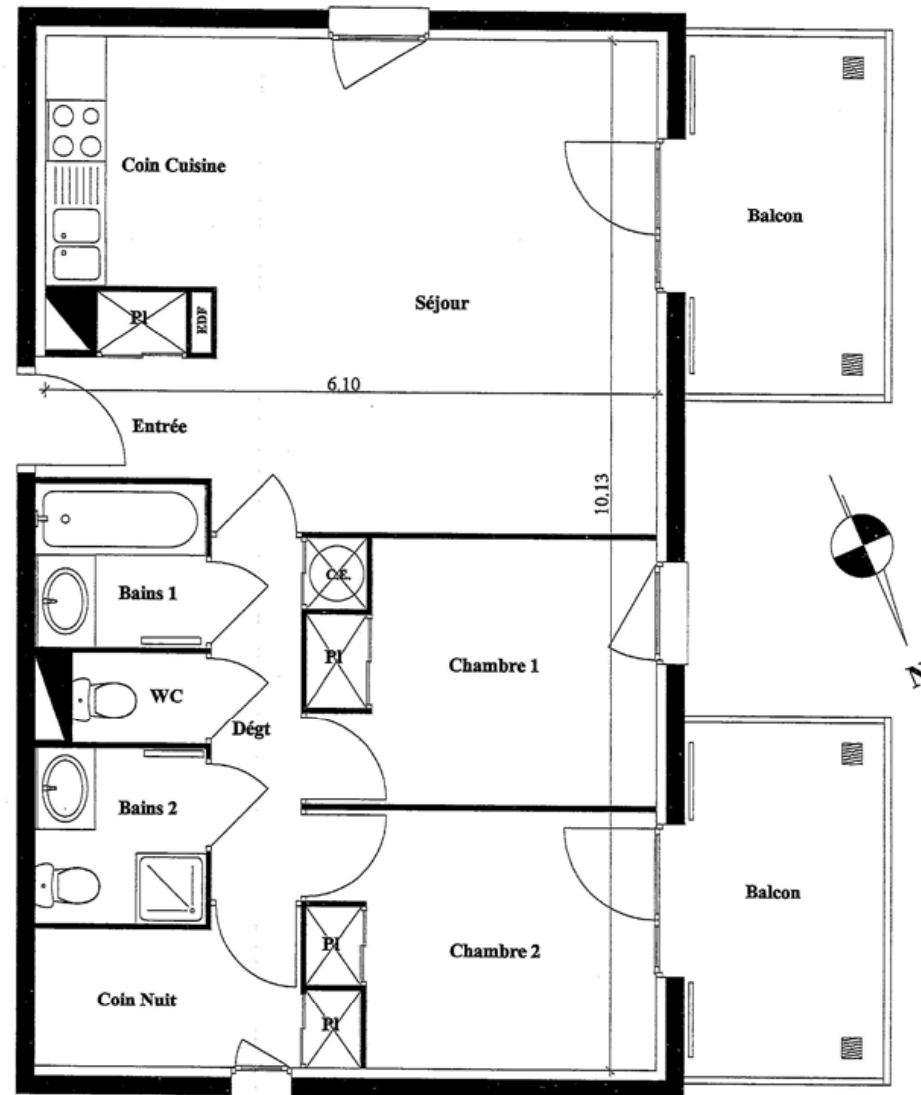
Entrée + pl	2.60
Séjour	21.38
Coin cuisine	4.13
Chambre 1+ pl	8.67
Chambre 2+ pl	8.41
Coin Nuit + pl	4.30
Bains 1	2.75
Bains 2	2.95
WC	1.21
Dégagement+pl	3.60
Total	60.00

SURFACE ANNEXE

Terrasse - Balcon 14.00



"Spécialiste de l'immobilier de Montagne"
Tel: 04.92.565.765
Internet: www.selectys.com



Jacquet
Architectes
31 Rue BELLECOMBE
69006 LYON

LA SOCIETE SE RESERVE LA POSSIBILITE D'APPORTER
LES MODIFICATIONS QUI SERAIT DUES A DES
IMPERATIFS D'ORDRE TECHNIQUE, ADMINISTRATIF, OU NORMATIF.