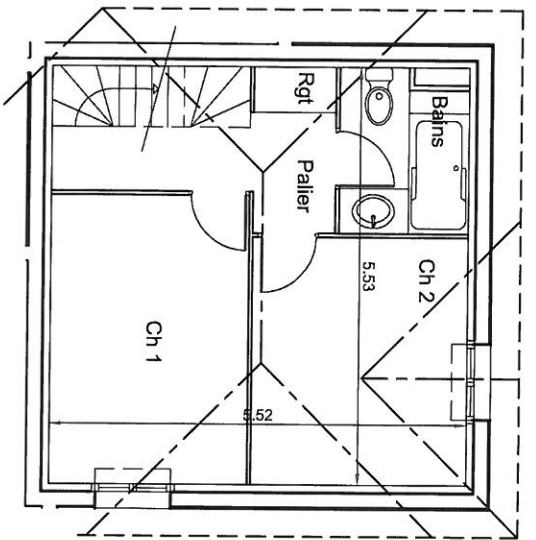


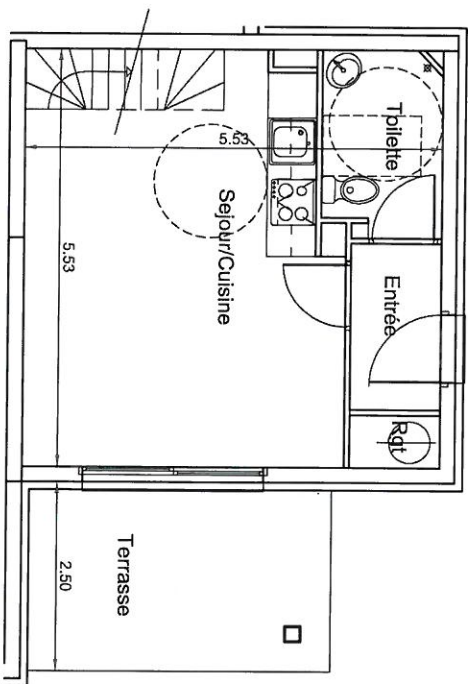
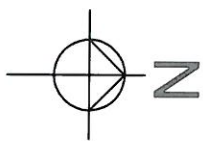
LOGEMENT N° V-04
Type 3 - Rez de chaussée + étage

SURFACES HABITABLES

Entrée	2.64 m ²
Séjour-cuisine	21.04 m ²
Toilette	3.80 m ²
Rgt	0.84 m ²
Palier	4.02 m ²
Chambre 1	10.03 m ²
Chambre 2	9.36m ²
Bains	3.53 m ²
Rgt	0.65 m ²
TOTAL	55.91m²
Terrasse	9.60m ²



"LES BALCONS DES PECHEURS"
 Bvd des Pêcheurs 40200 MIMIZAN



Ce plan peut être sujet à de légères modifications (de côtes et de surfaces, de configuration et d'implantation des appareils sanitaires) pour des raisons techniques ou architecturales. L'ensemble des soffites, retombées de poutres et volets roulants ne peuvent être indiqués sur les plans. Une tolérance des côtes est admise suivant le code civil. Le mobilier est représenté à titre indicatif.

PROMOTION:



GESTION:

