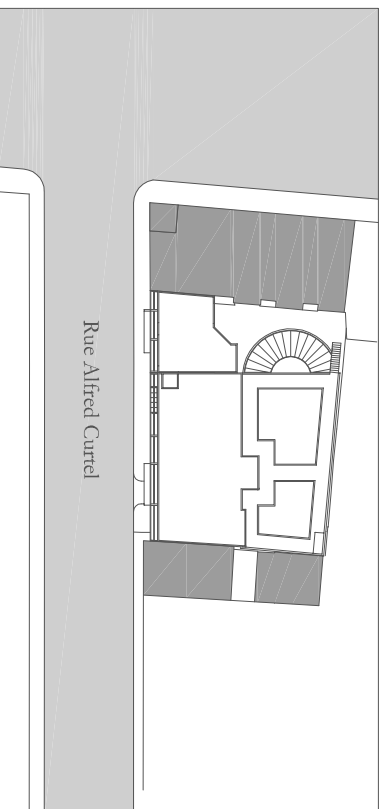
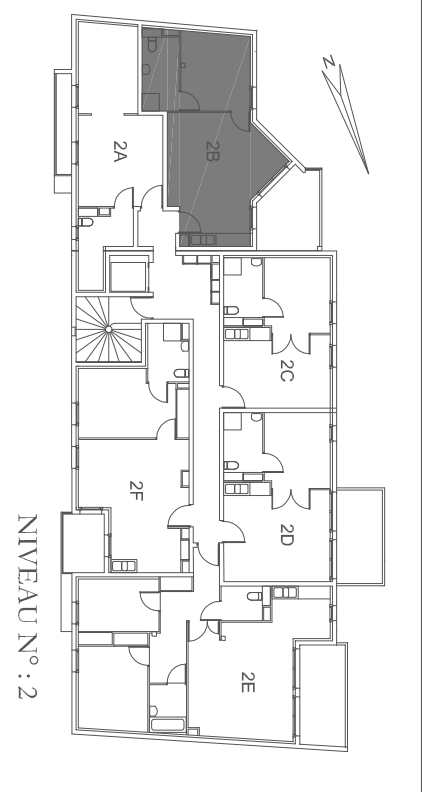


VILLA CURTEL

10/12 Rue Alfred Curtel - 13010 Marseille

Appartement : N° 2B

2 pièces



SURFACE HABITABLE (m²)

Entrée	—	—
Séjour	—	25,40 m ²
Cuisine	—	—
Chambre	—	11,30 m ²
Sanitaires	—	6,20 m ²

SURFACE TOTAL 42,90 m²

Terrasse — 9,70 m²

PROMOTEUR - CONSTRUCTEUR



ARCHITECTES

ROQUEMAURE - MURARE
Pierre et Jean Philippe
Architectes D.P.L.G.
LANDREAU
Frédéric

COMMERCIALISATEUR



Spécialiste de l'immobilier d'investissement

Nota : Les cotes et les surfaces sont susceptibles de légères modifications pour tenir compte des contraintes éventuelles lors des travaux, ou imprécisions administratives ou techniques.

