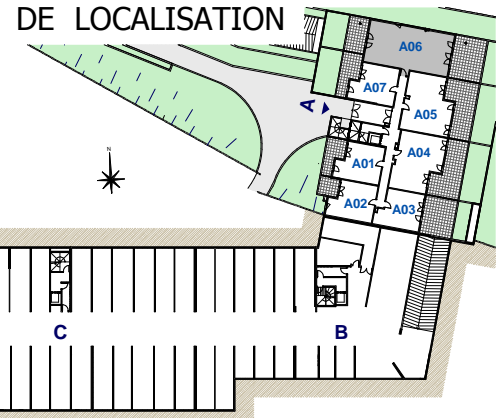


# La Réserve Redon

## PLAN DE LOCALISATION



### BATIMENT A

Appartement n° **A06**  
 Type **4 pièces**  
 Etage **RDJ**

Entrée.....	4,67 m <sup>2</sup>
Séjour.....	27,29 m <sup>2</sup>
Cuisine.....	5,82 m <sup>2</sup>
Chambre 1 + PL.....	13,03 m <sup>2</sup>
Chambre 2 + PL.....	11,12 m <sup>2</sup>
Chambre 3 + PL.....	10,43 m <sup>2</sup>
Dégagement + PL.....	5,90 m <sup>2</sup>
Salle de bains.....	3,74 m <sup>2</sup>
Salle d'eau + PL.....	4,82 m <sup>2</sup>
Wc.....	1,58 m <sup>2</sup>

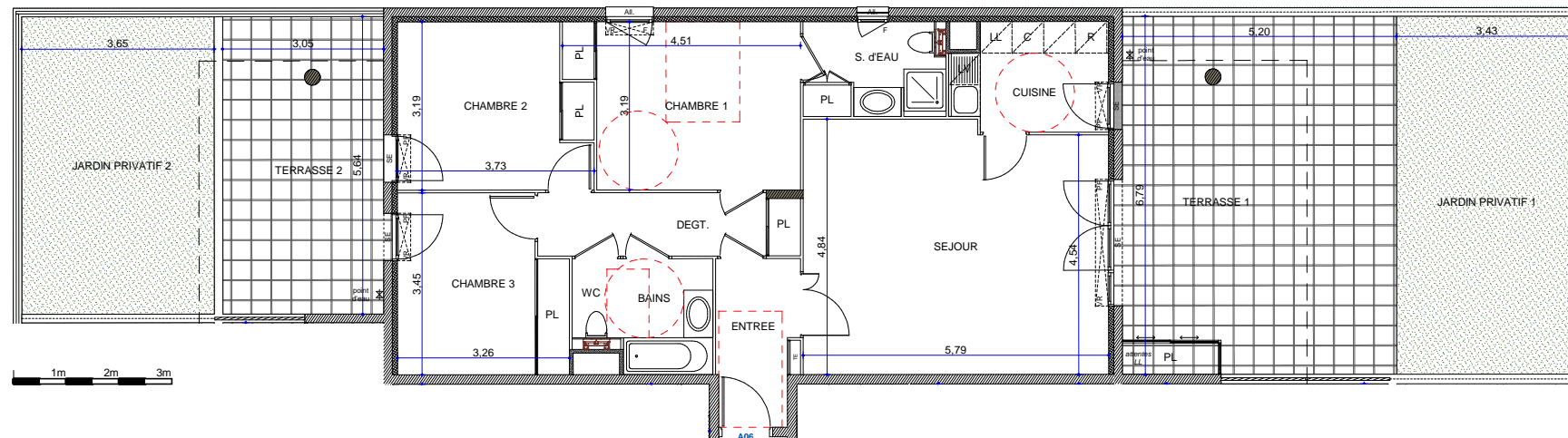
**TOTAL HABITABLE..... 88,40 m<sup>2</sup>**

Terrasse 1 + PL.....	35,31 m <sup>2</sup>
Terrasse 2.....	17,21 m <sup>2</sup>
Jardin privatif 1.....	23,30 m <sup>2</sup>
Jardin privatif 2.....	20,59 m <sup>2</sup>


SCCV MARSEILLE  
 REDON



IND.	DATE	MODIFICATION
0	31/1/13	1ere diffusion
1	22/2/13	mise a jour structure
2	03/2/14	mise a jour suivant TMA + EXE



### LEGENDE

TE : tableau électrique / PL : placard / VR : volet roulant  
 F : fenêtre / PF : porte-fenêtre / All : allège / SE : seuil  
 soffite / faux-plafond



Ce plan exprime la figure et les dispositions générales de l'appartement. Des modifications sont susceptibles d'être apportées en fonction des impératifs techniques et/ou réglementaires, des tolérances d'exécution, tant en ce qui concerne les dimensions que les équipements. Pour ces raisons, les surfaces pourront subir des modifications dans la limite de 5%. Les retombées, soffites, faux-plafonds et emplacement des équipements sont donnés à titre indicatif.