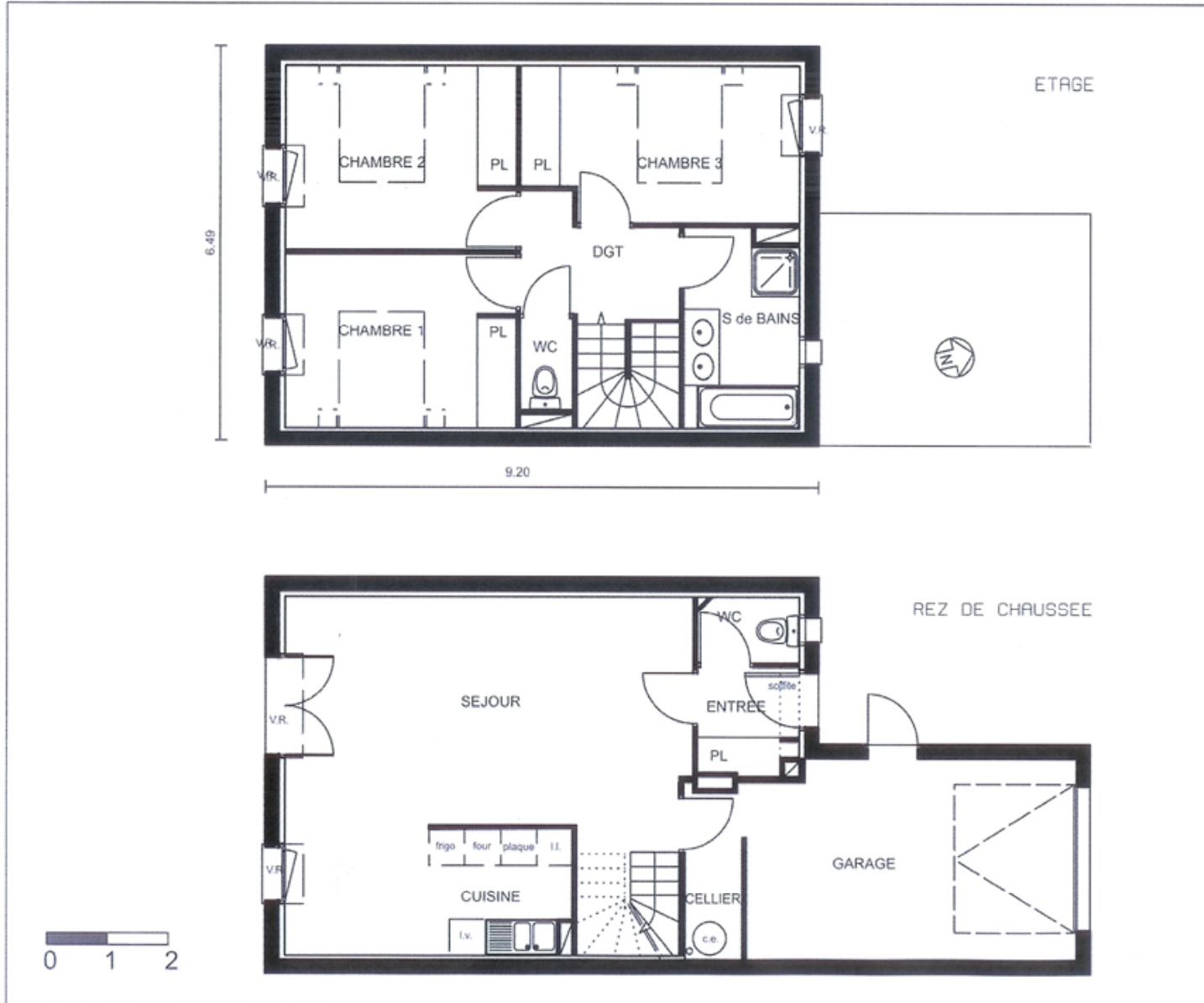


# Résidence Penthièvre

Allée Raphael, Allée Jafeine - GUJAN MESTRAS 33740

TYPE	4 PIECES
NIVEAU	MAISON R+1
APP°	N° 136



### SURFACES HABITABLES

RDC	
ENTREE+PL	2.75
SEJOUR	30.11
CUISINE	7.56
WC	1.85
CELLIER	2.45
ETAGE	
CHAMBRE 1 + PL	10.34
CHAMBRE 2 + PL	11.05
CHAMBRE 3 + PL	10.99
S de BAINS	6.29
WC	1.58
DGT	5.56
<b>TOTAL</b>	<b>90.53 m²</b>
<b>GARAGE</b>	<b>17.70 m²</b>
<b>JARDIN</b>	<b>env. 73.00 m²</b>

