

LE JARDIN D'EMERAUDE

Rue du Galtz

68 000 COLMAR

LOT 241

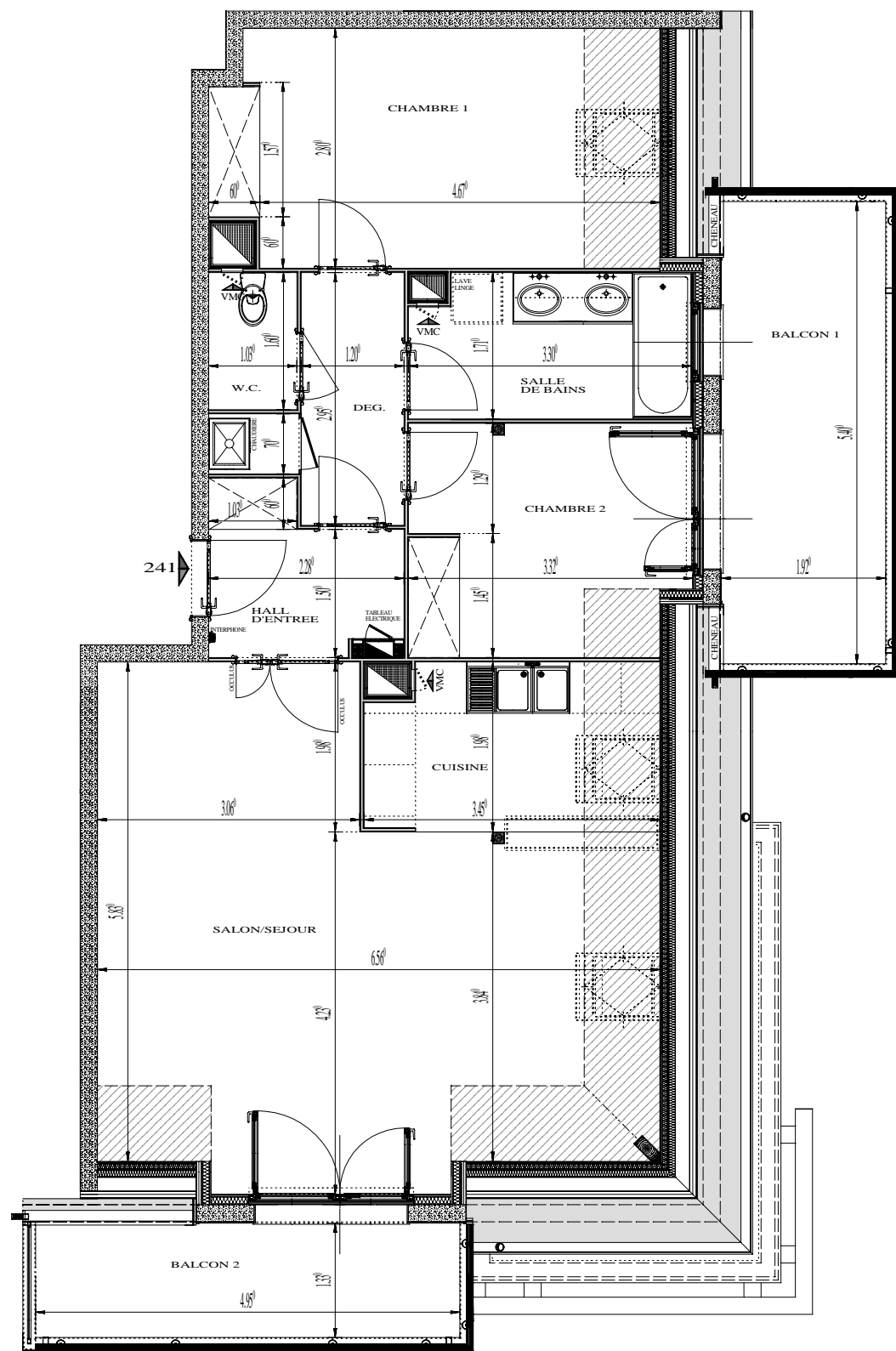
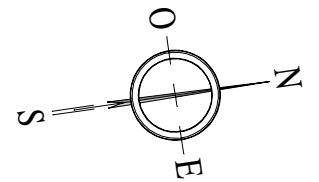
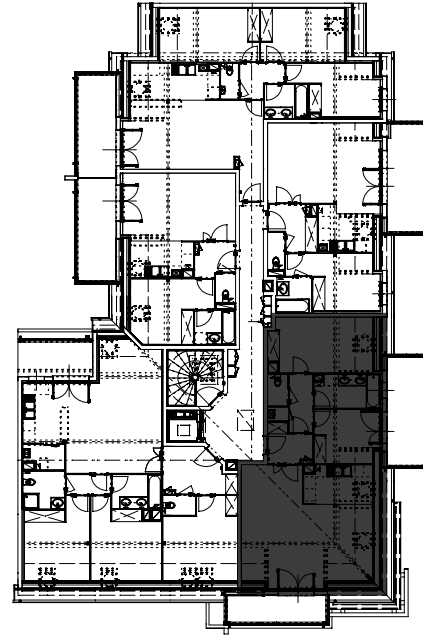
3 Pièces

KAUFMAN BROAD

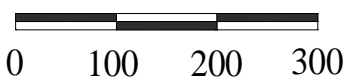
BATIMENT 2
Combles

TABLEAU DES SURFACES HABITABLES

Hall d'entrée	3.88 m ² SH	3.88 m ² SU
Dégagements	4.31 m ² SH	4.31 m ² SU
Cuisine	4.79 m ² SH	6.53 m ² SU
Salle de Bain	5.48 m ² SH	5.48 m ² SU
W.C.	1.65 m ² SH	1.65 m ² SU
Chambre 1	11.63 m ² SH	14.10 m ² SU
Chambre 2	8.02 m ² SH	8.72 m ² SU
Salon/Sejour	26.46 m ² SH	32.34 m ² SU
TOTAL HABITABLE	66.22 m² SH	77.01 m² SU
BALCON 1	10.25 m ²	
BALCON 2	6.49 m ²	



ECHELLE



Ce plan peut être modifié en fonction des contraintes techniques et de plans d'exécutions. Les côtes et les schémas n'ont qu'un caractère indicatif.